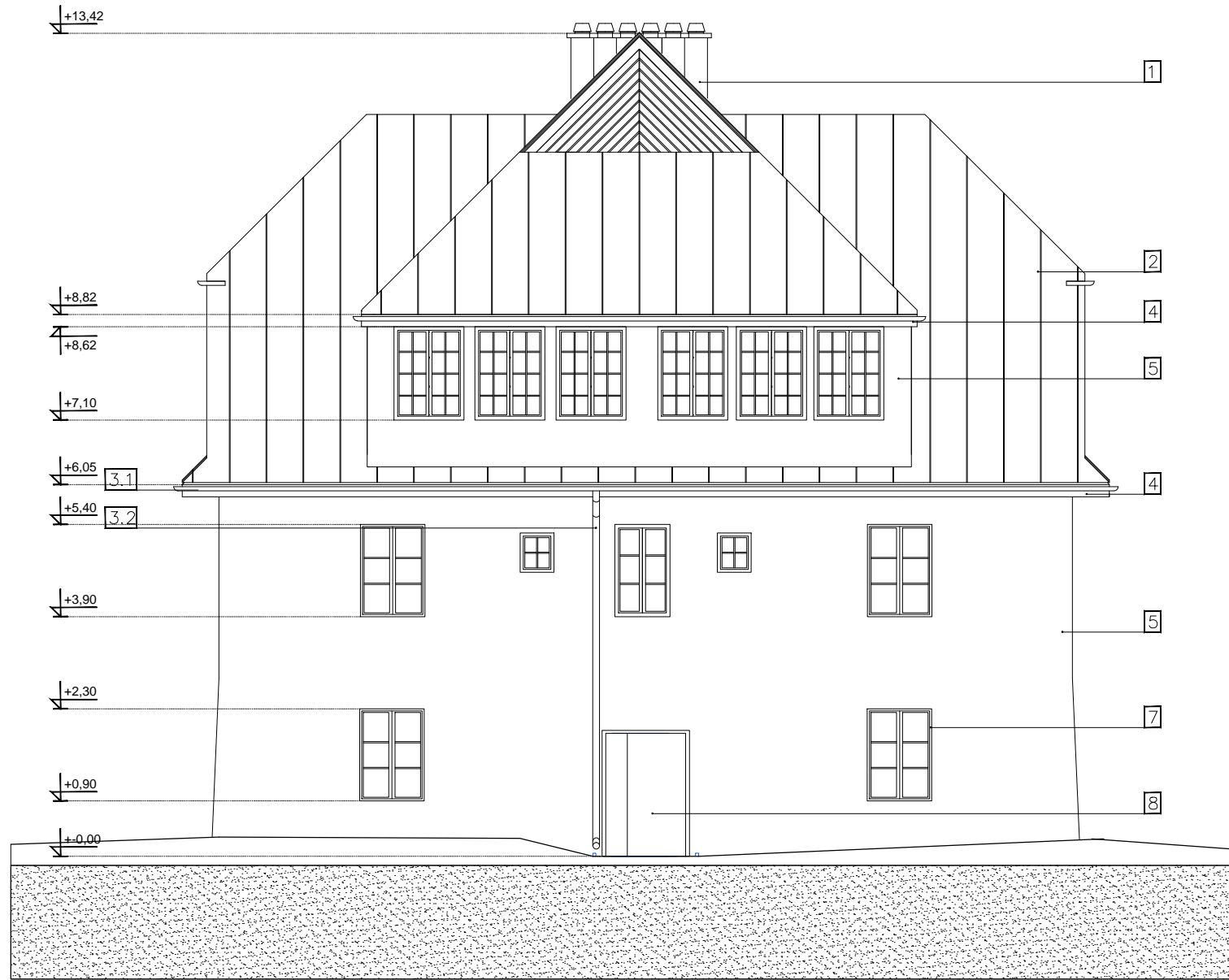
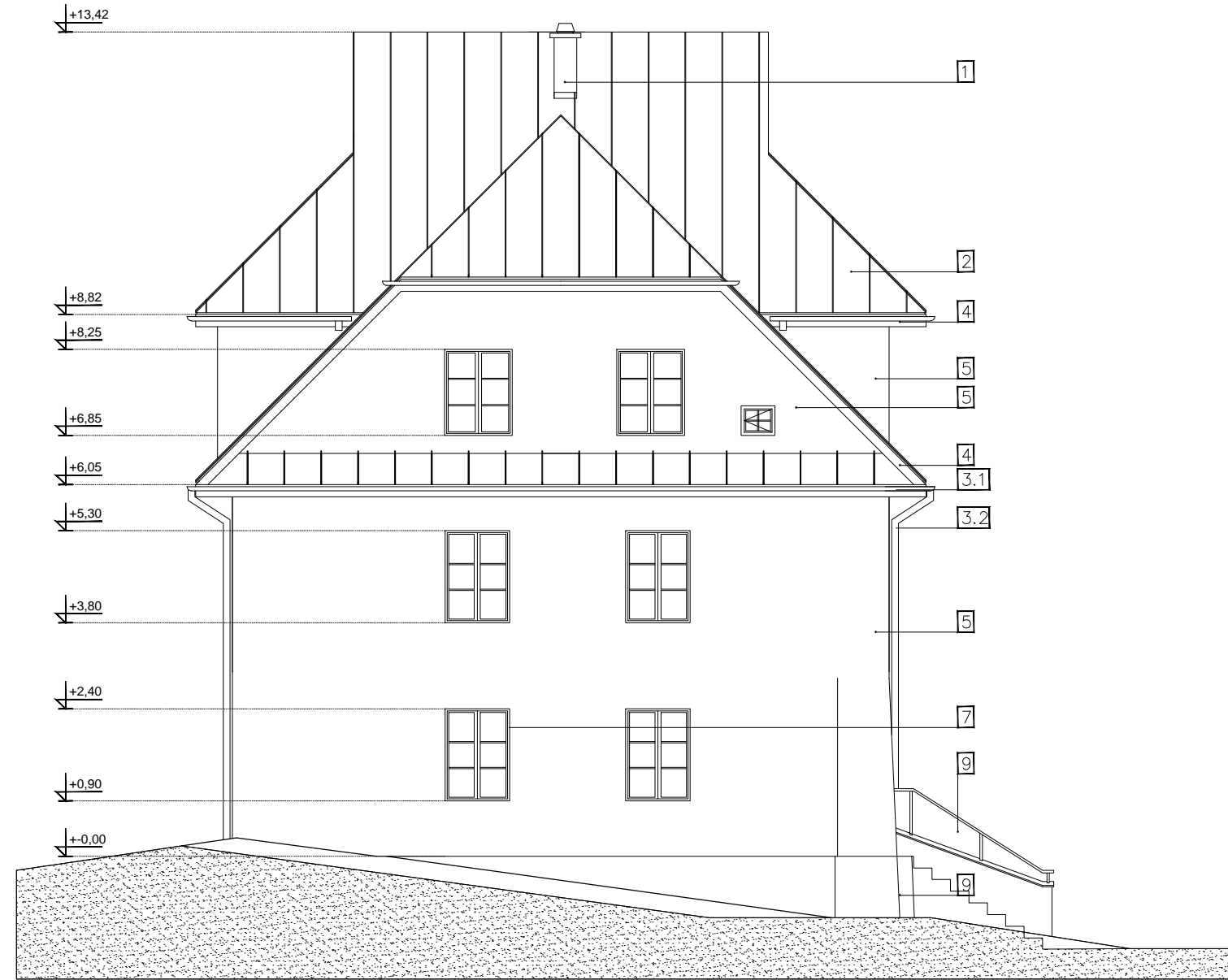




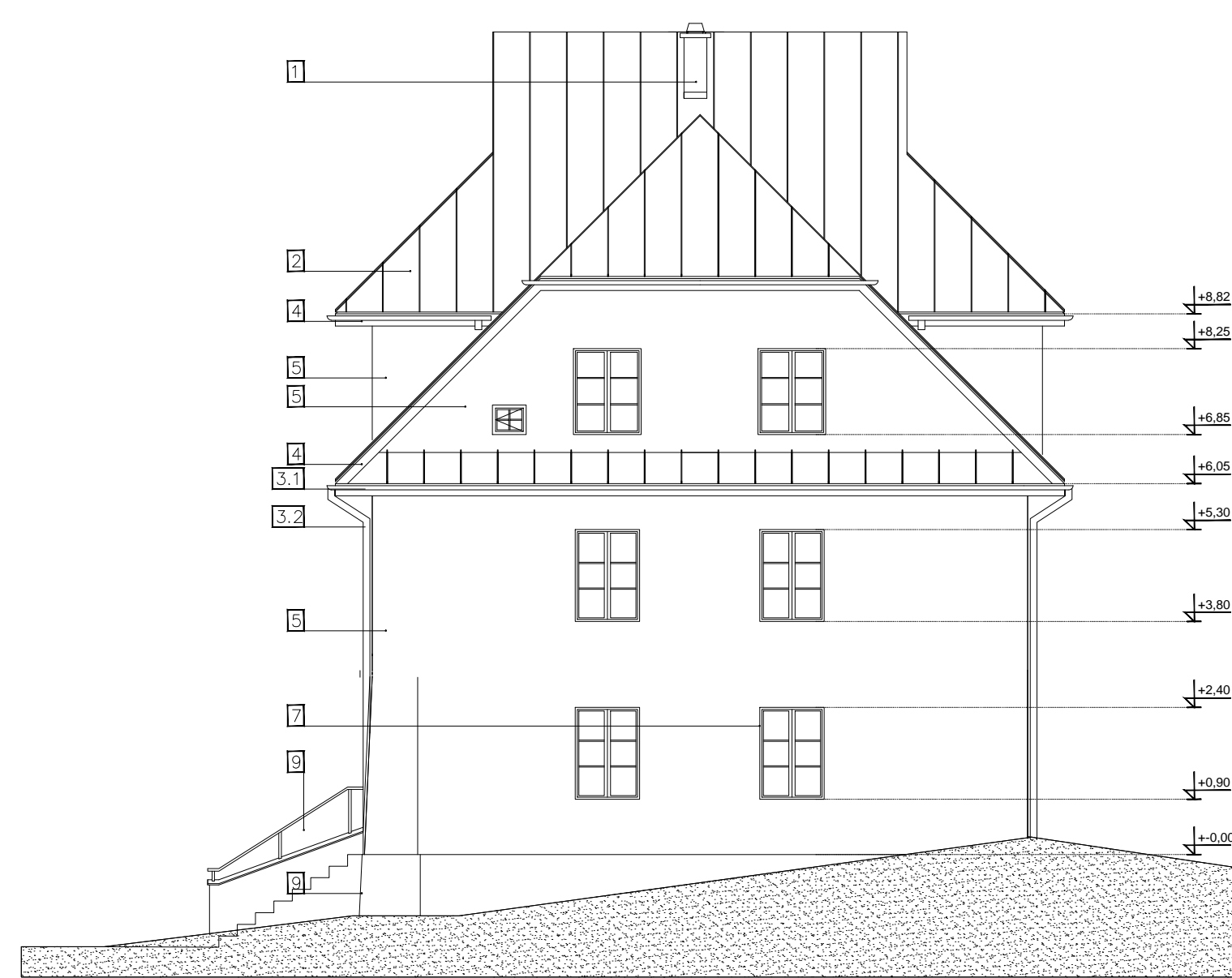
ELEWACJA FRONTOWA
POŁUDNIOWA



ELEWACJA TYLNA
PÓŁNOCNA



ELEWACJA BOCZNA
ZACHODNIA



ELEWACJA BOCZNA
WSCHODNIA

- OZNACZENIA:
1. KOMIN: tynk mozaikowy-żywiczy w kolorze RAL 7023
 2. DACH: blacha na rąbek stojący w kolorze RAL 3011 (lub podobne, do uzgodnienia z inwestorem)
 - 3.1 RYNNY: w kolorze pokrycia dachowego RAL 3011
 - 3.2 RURY SPUSTOWE: w kolorze RAL 9004
 4. OBROBKA DACHU: powlekana w kolorze pokrycia dachowego RAL 3011
 5. TYNK: silikonowy w kolorze RAL 7035
 6. TYNK: silikonowy w kolorze RAL 7036
 7. STOLARKA OKIENNA PCV: kolor biały RAL 9003
 8. STOLARKA DRZWIOWA/WYKOŃCZENIOWA DREWNIANA: kolor złoty dqb
 9. COKÓŁ: tynk mozaikowy-żywiczy w kolorze RAL 7023

- | | | | |
|--|----------|--|-----------|
| | RAL 3011 | | RAL 7023 |
| | RAL 7035 | | RAL 9003 |
| | RAL 7036 | | złoty dqb |
| | RAL 9004 | | |

JEDNOSTKA PROJEKTOWA:		 ENEPROJEK Adam Dziński ul. Lipi Lubelskiej 3, 61-249 Poznań tel. 71-790-270, 61-613 RECHN 30038590	
NAZWA INWESTYCJI: PRZEBUDOWA ORAZ TERMOMODERNIZACJA BUDYNKU MIESZKALNEGO WIELORODZINNEGO PRZY UL. ROBOTNICZA 10 W STARACHOWICACH			
ADRES OBIEKTU BUDOWLANEGO: ul. ROBOTNICZA 10, 27-200 Starachowice (dz. nr ew. 1125/6 obręb 0001)			
INWESTOR: GMINA STARACHOWICE, ul. Radomska 45, 27-200 Starachowice			
GŁÓWNY PROJEKTANT:	BRANŻA/SPECJALNOŚĆ:	UPRAWNIENIA:	PODPIS:
mgr inż. arch. Mariusz Sawicki	budowlana/architektura	357/IPW/92	
SPRAWDZAJĄCY:			
mgr inż. arch. Jarosław Krawczyk	budowlana/architektura	UAN-8386/64/90	
OPRACOWAŁ:			
mgr inż. arch. Marcin Bonczyk			
mgr inż. arch. Sebastian Rozemberg			
PROJEKT BUDOWLANY			DATA: VI 2018
TYTUŁ RYSUNKU: ELEWACJE		SKALA: 1:100	NR RYS.: A.05